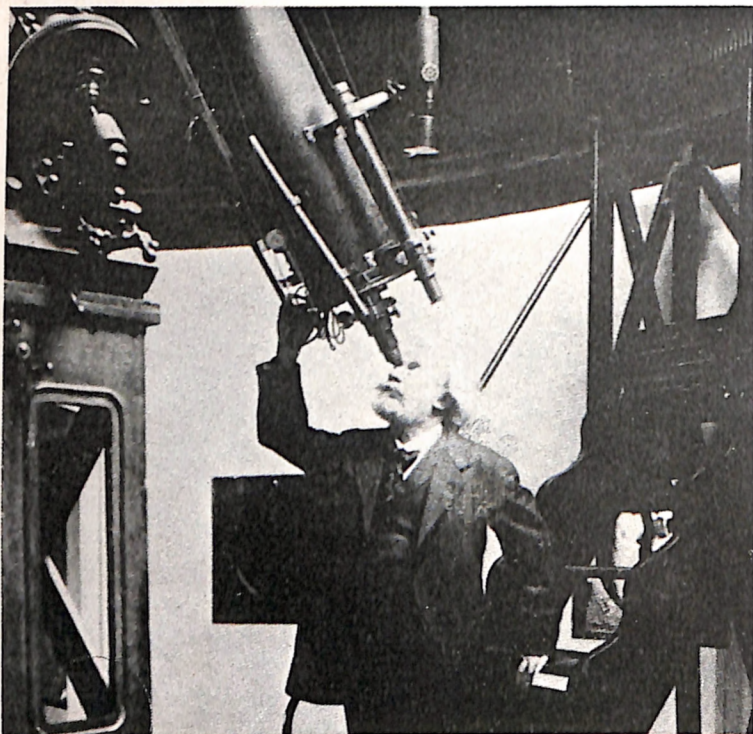


9. Sir Arthur Conan Doyle: o pai de Sherlock Holmes acreditava numa Atlântida ainda existente e fotografava fadas. Photo Collection Viollet.



10. Camille Flammarion: intrépido explorador do desconhecido que, ainda no século XIX, teve a coragem de afirmar que as portas dos outros mundos abriam-se neste. Photo Collection Viollet.



pode ir até outras regiões do espaço. Portanto, trata-se de forças totalmente novas, que modificam o espaço.

Esta energia interespacial existe em toda parte, mesmo na superfície da Terra. Se supusermos, como o fizemos, que a atividade psíquica pode, em casos especiais, manipulá-la, modulá-la como uma torneira modula uma corrente de água ou um catalizador modula as energias químicas, surgem muitas possibilidades fantásticas.

Podemos, por exemplo, imaginar que as portas induzidas são abertas e controladas por um mecanismo deste tipo, criado voluntária ou involuntariamente.

Podemos nos perguntar se objetos materiais, convenientemente tratados, não podem armazenar energias desconhecidas por enquanto pela ciência. A sociedade da *Golden Dawn* celebrava cerimônias para “carregar talismãs”. Infelizmente, as descrições dessas cerimônias são vagas, mas aqueles que a elas tiveram acesso tinham a impressão de que o objeto tratado estava carregado de forças extremamente poderosas. Todas as lendas sobre os talismãs poderiam, talvez, ser tiradas das *Mil e Uma Noites* e vistas com um espírito racionalista.

Evidentemente, parece difícil, quando se tem um espírito racionalista, acreditar que um certo número de seres humanos, localizados segundo uma determinada geometria e ao mesmo tempo pensando de uma certa maneira, possam produzir efeitos sobre o próprio espaço e as energias por ele contidas. O mesmo espírito racionalista é, no entanto, obrigado a reconhecer que a pilha nuclear libera energia atômica devido a uma disposição geométrica bem definida de materiais extremamente puros. A idéia de uma pilha psíquica formada pela disposição de seres humanos puros em posições geométricas definidas é nova mas não absurda.