



Ilustração 2: Marduk é um planeta fora do nosso sistema solar, com duas capas cobertas de neve (semelhantes aos nossos pólos)

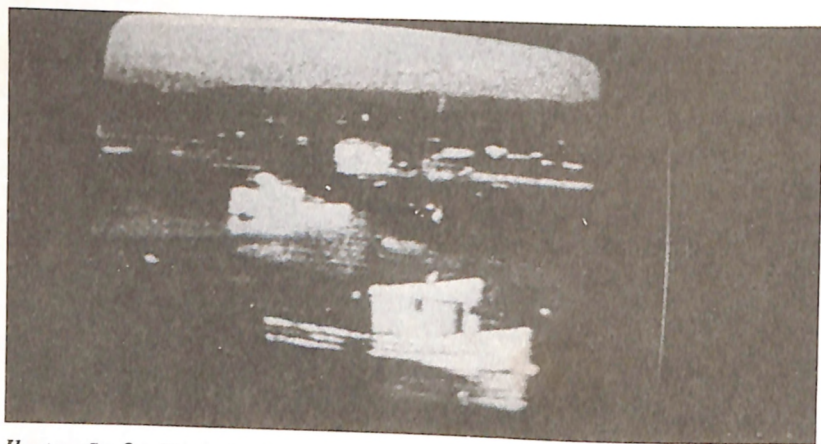


Ilustração 3: Trakkha é o nome de um navio, utilizado para filmagens. Neste navio encontra-se a estação de pesquisas do grupo Zeitstrom, que opera também o aparelho multiuso



Ilustração 4: "Marie diante do Aparelho" seria a cientista Mme. Marie Curie (mais jovem) no seu laboratório do Além

#### Algumas Outras Gravações de Vídeo Interessantes

Relato de Swejen Salter sobre sua chegada no Terceiro Plano:

"Morri com 38 anos, em consequência de um acidente. A morte veio de repente e inesperadamente. Estava totalmente despreparada, e não me lembro de qualquer transição. Acordei numa espreguiçadeira, num quarto confortavelmente arrumado. Não conhecia a redondeza. Antes que pudesse dar uma olhada melhor, entrou um homem alto e bem apessoado, que se apresentou como Richard Francis Burton. Ele deu-me as boas-vindas e mostrou-me o mundo onde se encontra, de acordo com o tempo terreno, desde 1890. Senti-me feliz e em casa, todos eram amáveis e prestativos. Ainda assim, a adaptação não foi nada fácil. Não é fácil ajustar-se a uma nova vida."



A dra. Swejen Salter, cientista falecida, comunica-se desde dezembro de 1987, via computador e mais tarde também via TV e telefone.